

CERALINE.  
ESSENZIALITÀ  
SENZA TEMPO.



# LINEA ESSENZIALE

Ispirata alla forma pura del cilindro, la serie di miscelatori CERALINE rappresenta la sintesi perfetta di rigore classico ed essenzialità contemporanea. Quello che rende speciale la collezione è l'equilibrio della composizione costruita su linee pulite e volumi precisi. Raffinata, iconica e senza tempo, CERALINE è pensata per incontrare le più diverse esigenze contemporanee di spazio e di gusto.



## RISPETTO PER L'AMBIENTE

Non solo estetica ma anche risparmio e rispetto per l'ambiente.

I miscelatori della serie CERALINE sono dotati dello speciale aeratore a 5 l/min e del limitatore di temperatura, per unire risparmio idrico ed energetico.





# QUALITÀ ACCESSIBILE

Offrire design e qualità a prezzi accessibili è una delle nostre priorità. La collezione CERALINE rappresenta un passo avanti in questa direzione. La purezza formale, l'affidabilità in termini di resistenza, igiene e durata nel tempo, unita all'ottimo rapporto qualità/prezzo, rendono la collezione una soluzione perfetta sia per bagni residenziali sia per progetti più ampi destinati all'ospitalità.





# CERALINE

## SCHEDE TECNICHE

### Miscelatore lavabo



Modello	Codice
Miscelatore lavabo con asta di comando e scarico piletta	BC193AA
Miscelatore lavabo senza asta di comando e scarico piletta	BC268AA

- Sistema Easy Fix
- Aeratore slim M24x1 con portata massima 5 l/min
- Cartuccia da 35 mm
- Limitatore della temperatura
- Diametro corpo da 42 mm
- Tubi flessibili con attacco G3/8"

### Miscelatore lavabo da appoggio su piano



Modello	Codice
Miscelatore lavabo con asta di comando e scarico piletta	BC194AA
Miscelatore lavabo senza asta di comando e scarico piletta	BC269AA

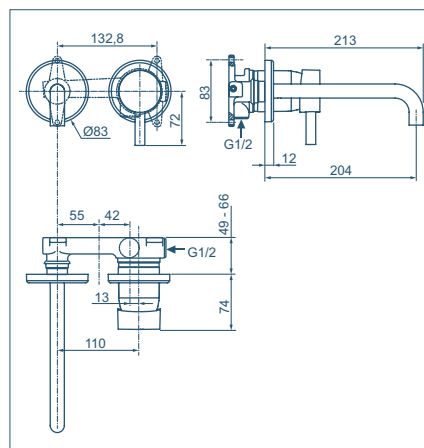
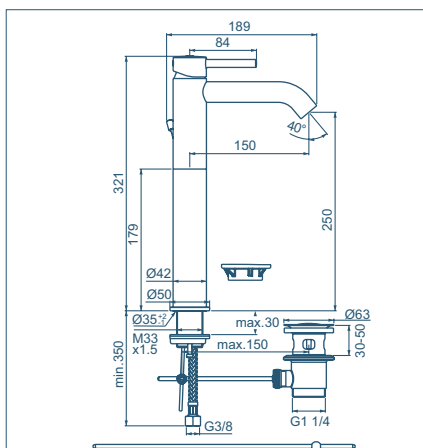
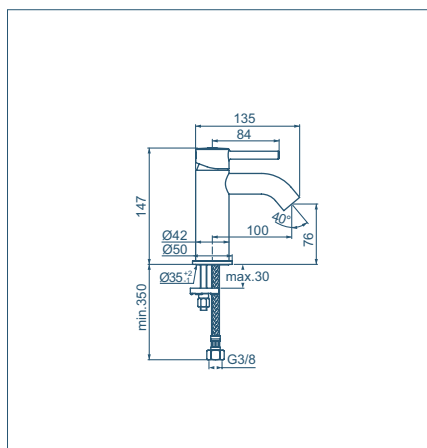
- Sistema Easy Fix
- Aeratore slim M24x1 con portata massima 5 l/min
- Cartuccia da 35 mm
- Limitatore della temperatura
- Diametro corpo da 42 mm
- Tubi flessibili con attacco G3/8"

### Miscelatore lavabo per installazione a parete



Modello	Codice
Miscelatore lavabo parti a vista (piastra, maniglia, bocca) e cartuccia	A6938AA
Corpo ad incasso	A5948NU

- Cartuccia da 47 mm
- Sporgenza bocca di erogazione 204 mm
- Bocca di erogazione fissa
- Corpo ad incasso da ordinare separatamente



CERALINE  
SCHEDE TECNICHE

Miscelatore  
bidet



Modello	Codice
Miscelatore bidet con asta di comando e scarico piletta	BC197AA

- Sistema Easy Fix
- Aeratore slim M18x1 con portata massima 5 l/min
- Cartuccia da 35 mm
- Limitatore della temperatura
- Diametro corpo da 42 mm
- Tubi flessibili con attacco G3/8"

Miscelatore  
esterno doccia



Modello	Codice
Miscelatore monocomando esterno per doccia	BC200AA

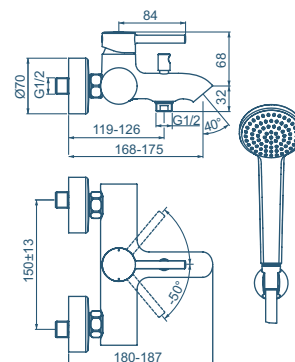
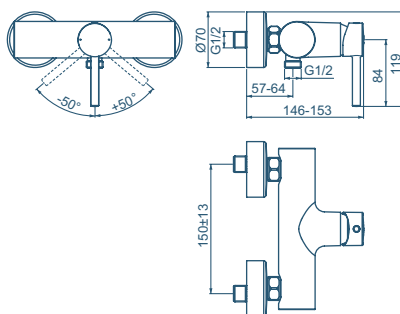
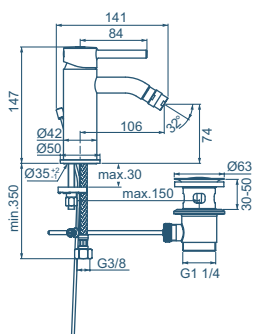
- Limitatore della temperatura
- Cartuccia da 35 mm
- Raccordi ad S orientabili per interasse da 137 mm a 163 mm
- Senza accessori doccia

Miscelatore  
esterno vasca/doccia



Modello	Codice
Miscelatore monocomando esterno per vasca/doccia	BC270AA

- Limitatore della temperatura
- Cartuccia da 35 mm
- Raccordi ad S orientabili per interasse da 137 mm a 163 mm
- Con accessori doccia



# CERALINE

## SCHEDE TECNICHE



Easy Fix



Risparmio  
idrico



Limitatore  
temperatura



5 anni di  
garanzia

Miscelatore ad  
incasso doccia



**Modello**

Miscelatore monocomando  
ad incasso per doccia

**Codice**

A6940AA

- Cartuccia da 47 mm con sistema EKO

Miscelatore ad  
incasso vasca/doccia



**Modello**

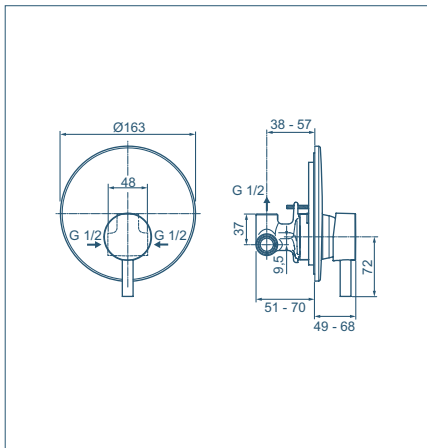
Miscelatore monocomando  
ad incasso per vasca/doccia

**Codice**

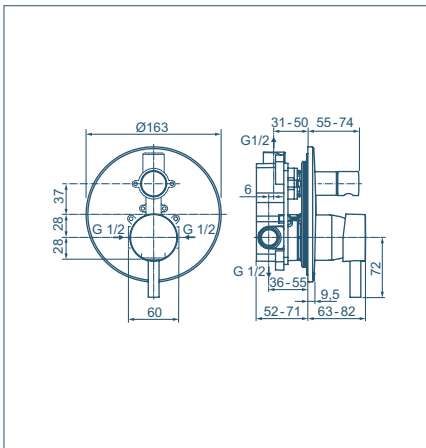
A6939AA

- Cartuccia da 47 mm con sistema EKO

5 ANNI  
DI GARANZIA



5 ANNI  
DI GARANZIA



Ideal Standard Italia S.r.l.  
Via Giosuè Borsi, 9  
20143 Milano

Printed in Italy - TT0000836 - 10/2018 - 40.000



Ideal Standard

[www.idealstandard.it](http://www.idealstandard.it)

Tutti i modelli di utilità e i modelli dei disegni ornamentali sono stati regolarmente depositati; eventuali imitazioni servili saranno perseguite a norma di legge. Ideal Standard si riserva il diritto di apportare in qualsiasi momento modifiche tecniche, costruttive e dimensionali utili al miglioramento dei propri prodotti. Le tonalità degli smalti dei sanitari, a causa delle peculiarità della lavorazione ceramica, sono suscettibili di lievi variazioni da considerarsi in tolleranza. I colori dei prodotti fotografati sono indicativi perché soggetti alle tipiche variazioni causate dalle lavorazioni fotografiche e di stampa. Gli allestimenti fotografici sono realizzati a fini estetici e non indicano soluzioni d'installazione. A questo proposito fanno testo le quote dei disegni tecnici.